

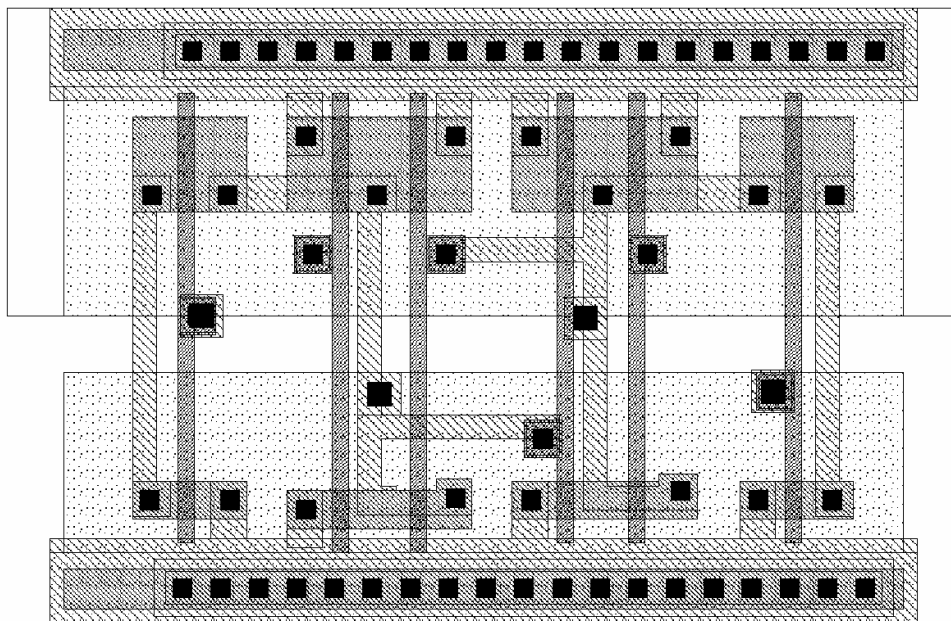
Générateur de signaux d'horloge complémentaires non recouvrants avec signal d'arrêt asynchrone

Objectif : Ce projet a pour objectif la conception d'un générateur de signaux d'horloge complémentaires non recouvrants. A travers la réalisation de cette structure, ce projet permet aux étudiants

- d'approfondir leur connaissance de l'environnement Analog Artist,
- de se familiariser avec le dessin et la caractérisation de cellules digitales pré-caractérisées.

Durée : 28h00

Outils de CAO : environnement Analog Artist de Cadence



Layout réalisé par un étudiant d'un élément de Mutuelle Exclusion

Formation : 2^{ème} année école d'ingénieur, Polytech Montpellier, département Microélectronique et Automatique.

Contact : Philippe Maurine, pmaurine@lirmm.fr