

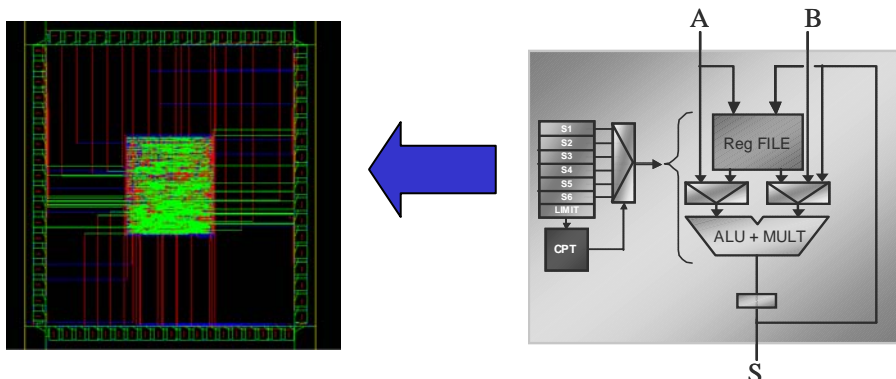
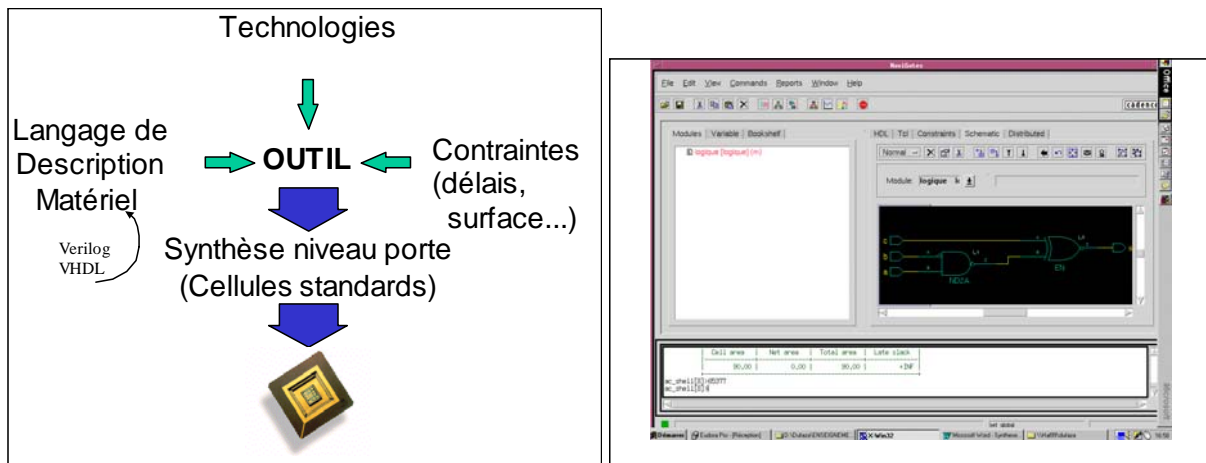
Synthèse et placement routage d'un circuit intégré

Objectif : L'objectif est d'appréhender le flot de conception d'un circuit intégré à l'aide de cellules pré-caractérisées. Il s'agit de comprendre et d'utiliser les mécanismes de la synthèse logique, la simulation logico-temporelle et le placement routage d'un circuit intégré.

Durée : 28h00

Outils de CAO : Cadence – PKS, Silicon Ensemble

Formation : 2^{ème} année école d'ingénieur, Polytech Montpellier, département Microélectronique et Automatique et DEA Systèmes automatiques et Microélectroniques.



Contact : Lionel TORRES, torres@lirmm.fr, 04 67 41 85 67